

# Productos de invierno Meyer

Quitanieves y esparcidores para particulares y municipios de Europa



[www.aebi-schmidt.com](http://www.aebi-schmidt.com)



**meyer**

a brand of aebi schmidt



## Los productos de invierno Meyer sacan el trabajo adelante

Todos tienen unas altas expectativas. Sus clientes. Sus conductores. Su comunidad. En cualquier lugar y momento en los que caiga la nieve, su trabajo es la respuesta inmediata. ¿Cómo lo puede conseguir? Con dedicación, valor, determinación y con Meyer. Sobre la base de su herencia americana, Meyer diseña una potente selección de equipos para el control de nieve y hielo para profesionales, fabricados según los más altos estándares de la industria. Los suyos. Nadie está más comprometido con conseguirlo que usted. Y nadie está más comprometido que Meyer con asegurarse de que tiene lo necesario.



### Tabla de contenido

#### Quitanieves

- P.3 Drive Pro™ Quick Link™
- P.4 Quitanieves Drive Pro™ de una sola palanca
- P.5 Lot Pro™ LD
- P.6 Lot Pro™

#### Esparcidores

- P.7 Hotshot™ 70HD y 100HD
- P.8 Base Line 240 y 400
- P.9 Blaster® 350S y 750RS
- P.10 Crossfire™ 6 y 8

# Drive Pro™ Quick Link™

## Fácil desde cualquier ángulo

El sistema quitanieves Drive Pro Quick Link **se conecta usando un conjunto de enganche frontal de 5 cm** de forma que la cuchilla puede fijarse o extraerse en minutos. El **mando pistol grip permite el control desde la cabina** del movimiento vertical y horizontal de la cuchilla mientras que las **ruedas giratorias integradas facilitan las maniobras** y su almacenamiento. El bastidor de manivela permite un ajuste fácil de la pala en terrenos desiguales. **Su diseño con acero ligero de uso militar implica un menor desgaste de su vehículo** y un **mayor ahorro de combustible**.

### Otras características:

- Mando pistol grip con autodiagnóstico y manos libres
- Sistema electrohidráulico con cubierta a medida y velocidad de bajada ajustable
- Conector de dos piezas para una conexión y desconexión rápidas
- Acero tubular para una mayor resistencia
- Luces Nite Saber III opcionales
- Sistema de seguridad ante obstáculos



### Especificaciones del sistema de manejo estándar Drive Pro Quick Link

Modelo	DP 6.8PA	DP 7.6PA
Tipo de bastidor	Enganche de 5 cm	Enganche de 5 cm
Longitud de cuchilla	203 cm	229 cm
Altura de cuchilla	57 cm	57 cm
Calibre de cuchilla	14 acero	14 acero
Refuerzos verticales	8	8
Resortes	2	2
Cuchilla rascadora	0,95 cm x 15,24 cm	0,95 cm x 15,24 cm
Anchura de trabajo	183 cm	206 cm
Cilindros de orientación	3,81 cm x 25,4 cm	3,81 cm x 25,4 cm
Peso* completo	166,3 kg	181,5 kg

\* Peso sin conjunto de amarre



# Quitanieves Drive Pro™ de dos puntos

## Los accesos particulares despejados comienzan aquí

Dado que los fabricantes de vehículos servicio público ofrecen modelos cada vez más ligeros, Meyer ha desarrollado un robusto quitanieves **hecho con acero ligero de alta resistencia**. El Drive Pro es un quitanieves comercial con una construcción y un rendimiento perfectos para accesos particulares y otros espacios reducidos. Ofrece características como **resortes para un ajuste óptimo al firme** y, en función del tipo de vehículo, **un conjunto de montaje de dos puntos Drive Pro o EZ-Plus**. Ambos conjuntos le dan un aspecto de vehículo de exposición cuando no está en funcionamiento.

### Otras características:

- Mando pistol grip con autodiagnóstico y manos libres
- Sistema electrohidráulico con cubierta a medida y velocidad de bajada ajustable
- Conector de dos piezas para una conexión y desconexión rápidas
- Acero tubular para una mayor resistencia
- Luces Nite Saber III opcionales
- Sistema de seguridad ante obstáculos



### Especificaciones del conjunto de montaje de una sola palanca Drive Pro

Modelo	DP-6.0	DP-6.8	DP-7.6
Longitud de cuchilla	183 cm	203 cm	229 cm
Altura de cuchilla	57,15 cm	57,15 cm	57,15 cm
Calibre de cuchilla	14 acero	14 acero	14 acero
Refuerzos verticales	8	8	8
Resortes	2	2	2
Cuchilla rascadora	0,63 cm x 15,24 cm	0,95 cm x 15,24 cm	0,95 cm x 15,24 cm
Anchura de trabajo	165 cm	183 cm	206 cm
Cilindros de orientación	3,81 cm x 25,4 cm	3,81 cm x 25,4 cm	3,81 cm x 25,4 cm
Peso* completo	154,2 kg	165,6 kg	179,2 kg

\* Peso sin conjunto de amarre



### Especificaciones del conjunto de montaje de dos puntos EZ-Plus

Modelo	DP-6.8	DP-7.6
Longitud de cuchilla	203 cm	229 cm
Altura de cuchilla	57,15 cm	57,15 cm
Calibre de cuchilla	14 acero	14 acero
Refuerzos verticales	8	8
Resortes	2	2
Cuchilla rascadora	0,95 cm x 15,24 cm	0,95 cm x 15,24 cm
Anchura de trabajo	183 cm	206 cm
Cilindros de orientación	3,81 cm x 25,4 cm	3,81 cm x 25,4 cm
Peso* completo	165,6 kg	179,2 kg

\* Peso sin conjunto de amarre



## Lot Pro™ LD

### Prepárese al máximo con un vehículo de servicio público

El Lot Pro LD ofrece a los profesionales una potente herramienta para ofrecer un servicio superior a sus clientes. **Especialmente diseñado para vehículos de servicio público.** Combinando materiales ligeros y una robustez comercial, el Lot Pro LD puede usarse fácilmente en accesos particulares largos y calles estrechas. Con **71 cm de altura y un ángulo de ataque de 75 grados**, limpia la nieve rápidamente y ofrece un excelente rendimiento gracias a sus **cilindros de alta resistencia.**

#### Otras características:

- Mando pistol grip con autodiagnóstico y manos libres
- Sistema electrohidráulico con cubierta a medida y velocidad de bajada ajustable
- Conector de dos piezas para una conexión y desconexión rápidas
- Acero tubular para una mayor resistencia
- Luces Nite Saber III opcionales
- Sistema de seguridad ante obstáculos

#### Especificaciones del sistema de manejo estándar Lot Pro Light Duty

Modelo	LPLD-7.6
Tipo de bastidor	Plus
Longitud de cuchilla	229 cm
Altura de cuchilla	71 cm
Calibre de cuchilla	14 acero
Refuerzos verticales	6
Resortes	2
Cuchilla rascadora	0,95 cm x 15,24 cm
Anchura de trabajo	205 cm
Cilindros de orientación	3,81 cm x 25,4 cm
Peso* completo	276,7 kg

\* El peso medio del conjunto es de 57 kg



# Lot Pro™

## Más robusto, por mucho

El Lot Pro es un socio robusto a la hora de despejar zonas grandes como aparcamientos tan pronto le llamen sus clientes. Fabricado con “hierro negro” de uso para quitanieves de autopistas, el Lot Pro es perfecto para vehículos de servicio público. Con **81 cm de alto** y **un ángulo de ataque de 75 grados** que ofrece un rendimiento óptimo y saca el trabajo adelante rápidamente. Además, el Lot Pro tiene **alas de acero multiposición opcionales** que le ofrecen la posibilidad de elegir la mejor configuración para el trabajo (caja, cuchara o pala) accionando una sola palanca.

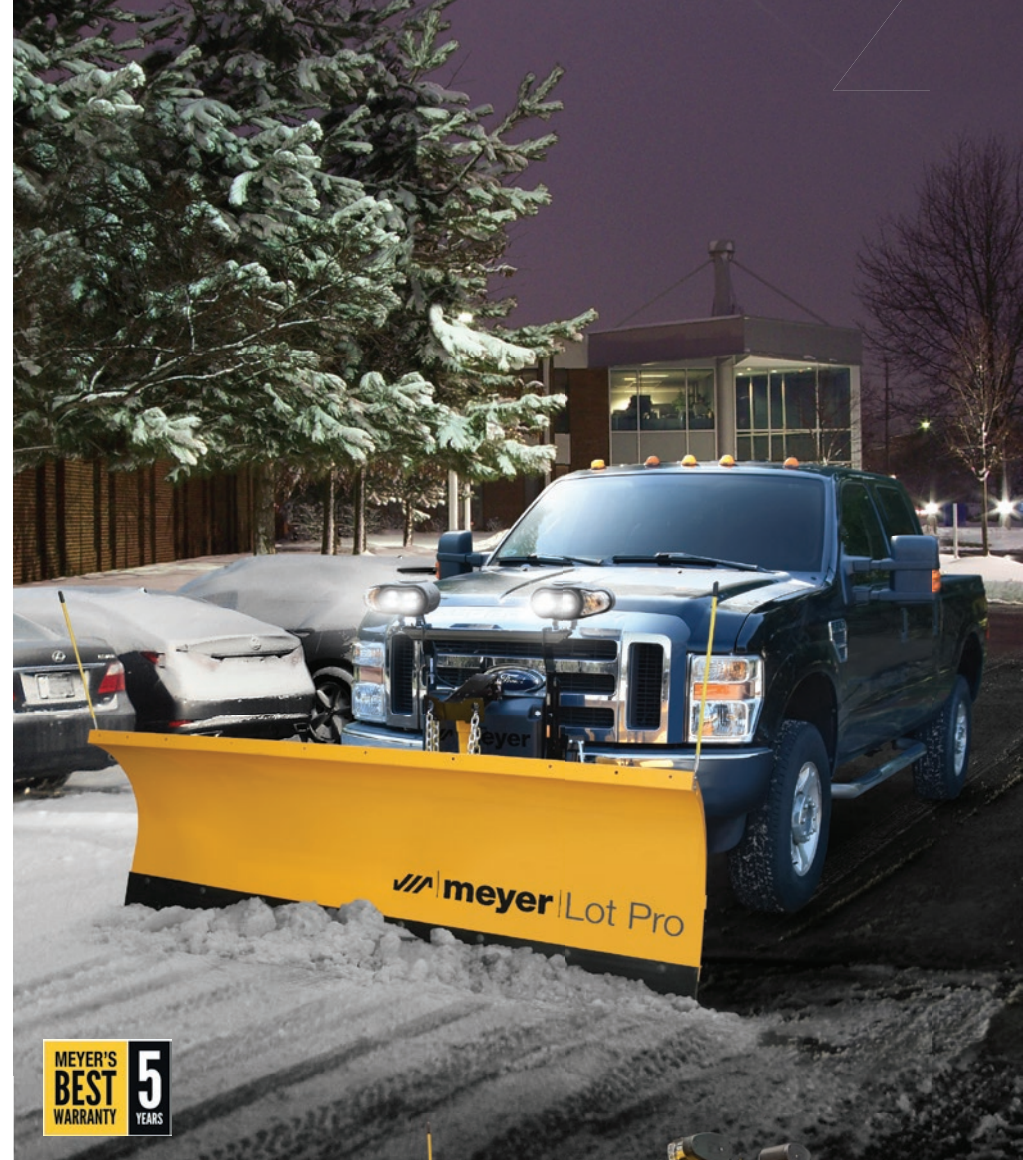
### Otras características:

- Las cuchillas más altas con el ángulo de ataque más agresivo de los quitanieves profesionales
- Mando pistol grip con autodiagnóstico y manos libres
- Sistema hidráulico con cubierta a medida y velocidad de bajada ajustable
- Conector de dos piezas para una conexión y desconexión rápidas
- Acero tubular para una mayor resistencia
- Luces Nite Saber III opcionales
- Sistema de seguridad ante obstáculos

### Especificaciones del sistema de manejo estándar Lot Pro Standard

Modelo	LP-7.6	LP-8.0
Tipo de bastidor	Plus	Plus
Longitud de cuchilla	229 cm	243 cm
Altura de cuchilla	81 cm	81 cm
Calibre de cuchilla	12 acero	12 acero
Refuerzos verticales	6	6
Resortes	4	4
Cuchilla rascadora	1,27 cm x 15,24 cm	1,27 cm x 15,24 cm
Anchura de trabajo	205 cm	218 cm
Cilindros de orientación	3,81 cm x 25,4 cm	3,81 cm x 25,4 cm
Peso* completo	347,5 kg	355,2 kg

\* Peso sin conjunto de amarre



# Hotshot™ 70 HD y 100 HD

## Esparcidores manuales profesionales para todo el año

Los esparcidores Hotshot de Meyer son compactos, fáciles de manejar y están fabricados para soportar condiciones extremas. Son la solución perfecta para mantener los accesos particulares limpios de nieve y hielo. Todos los modelos Hotshot vienen de fábrica con **neumáticos de 33 cm aptos para nieve para un movimiento fácil. Incluyen cojinetes/bujes de ruedas y los ejes cuentan con prácticas cajas reductoras resistentes al agua para eliminar la acumulación de sal y suciedad. El deflector de desmontaje rápido evita que el material se disperse demasiado lejos.**

### Otras características:

- Extragrande, capacidad de 37 l y 51 l
- Engranajes Nylatron GS grandes, resistentes y sin grasa para una resistencia superior
- Los cojinetes/bujes de eje y ruedas son autolubricantes, lo que ofrece un excelente rendimiento frente al desgaste y al transporte de carga
- La cubierta transparente estándar de la tolva mantiene los objetos extraños fuera y la sal dentro
- La rejilla de malla estándar ayuda a fragmentar grandes pedazos de material para ayudar a eliminar obstrucciones



### Especificaciones del Hotshot

Modelo	Hotshot 70 HD	Hotshot 100 HD
Referencia	38180	38190
Capacidad	36,8 l	51 l
Tolva	Polietileno	Polietileno
Armazón	Inoxidable	Inoxidable
Ancho de esparcido	3,7 m	5,5 m
Material	Arena, sal, semillas y cualquier material de flujo libre	Arena, sal, semillas y cualquier material de flujo libre



# Base Line 240 y 400

## Esparcidor económico para trabajos de pequeña y mediana envergadura

Los **esparcidores para bola** Base Line 240 y 400 de Meyer fáciles de usar **poseen un enganche de remolque de 5 cm** para fijarlos fácilmente a cualquier SUV, camión, tractor o vehículo de servicio público. El **sistema de accionamiento directo conecta el motor directamente con el sinfín, generando una potencia hasta un 75 % superior** que en las configuraciones indirectas. El **sinfín con cepillo evita que la sal de roca caiga por el cuello de la tolva**.

### Otras características:

- El motor 1/6 HP ofrece un rendimiento excelente
- El enchufe eléctrico de calidad marina del motor mantiene el agua fuera para garantizar un flujo de potencia constante
- El mando táctil de velocidad variable ofrece un patrón de esparcido de hasta casi 7,6 metros
- Soporte para almacenamiento y protector de motor integrados



### Especificaciones del esparcidor BL

Modelo	BL240	BL400
Referencia	31100	36100
Capacidad	105 l	178 l
Peso	44 kg	47 kg
Altura	85,1 cm	106,7 cm
Anchura	68,6 cm	68,6 cm
Profundidad	76,2 cm	76,2 cm
Tolva	Polietileno	Polietileno
Sistema operativo	1/6 HP, eléctrico 124 W, 12 V montaje por enganche de remolque	1/6 HP, eléctrico 124 W, 12 V montaje por enganche de remolque
Método de enganche	de 5 cm (estándar)	de 5 cm (estándar)
Vehículos de aplicación	SUV, camión, tractor o vehículos de servicio público	SUV, camión, tractor o vehículos de servicio público





# Blaster™ 350S y 750RS

## Esparcidor premium de flujo constante

Los Blaster de la serie “S” de Meyer han sido diseñados para generar sistemáticamente un flujo de material constante al disco. Cada modelo viene de fábrica con un **vibrador a demanda**, una **placa deflectora portante** y un **sinfín con cepillo** que se introduce en la tolva con gran profundidad. Todas estas características se aúnan **para generar un flujo constante de material al disco, lo que ofrece un rendimiento fiable** en condiciones complejas.

### Otras características:

- Motor ½ HP, el más potente del mercado
- El mando táctil iluminado de la cabina incluye un interruptor de encendido/apagado, modo blast y modo vibración
- El sinfín con cepillo evita que el material caiga por el cuello de la tolva
- Compatible con vehículos de servicio público y camiones de gran tamaño

### Especificaciones del Blaster

Modelo	Blaster 350S con vibrador	Blaster 750RS con vibrador
Referencia	37000B	39010B
Capacidad	184 l	362 l
Peso	84 kg	108,4 kg
Altura	90 cm	113 cm
Anchura	61 cm	61 cm
Longitud	125 cm	125 cm
Tolva	Polietileno	Polietileno
Sistema operativo	1/2 HP, eléctrico 373 W, 12 V	1/2 HP, eléctrico 373 W, 12 V
Material	Ensacado 50/50 sal de roca/arena o	Ensacado 50/50 sal de roca/arena o
Método de enganche	arena montaje por enganche de 5 cm (estándar); Cat. 1, tripuntal (opc.)	arena montaje por enganche de 5 cm (estándar); Cat. 1, tripuntal (opc.)
Vehículos de aplicación	SUV, camión ligero	Vehículos de servicio público de gran tamaño



## Crossfire™ 6 y 8

### Un sistema de esparcido de material diseñado para ahorrar tiempo y dinero

El Crossfire de Meyer se adapta a una plataforma de 1,82 m o 2,43 m. Su **sistema eléctrico de transporte de material** está diseñado para esparcir la cantidad adecuada de material fundente donde lo necesite. La **rejilla de la tolva evita que grandes pedazos de material** entren en la tolva y el diseño en forma de V invertida envía de manera uniforme el material al accionamiento del sinfín. El **sinfín está accionado por un resistente motor de ½ HP y una caja reductora** que pueden desmontarse fácilmente para su limpieza. El **disco de control independiente administra la salida de material** para ayudar a reducir el consumo y permite esparcir el material donde sea necesario.

#### Otras características:

- El modelo DLX incluye un sistema de prehumedecimiento integrado a un lado de la tolva
- El montaje del disco de fácil mantenimiento y el montaje del sinfín de longitud completa no requieren herramientas
- La anchura de la tolva reduce el vertido de material a la plataforma del vehículo
- La cubierta trasera protege el motor del sinfín de la sal y los residuos
- Luz de trabajo integrada
- Ganchos para lona incorporados
- Huecos para elevación encastrados
- Capacidad de almacenamiento vertical



## Especificaciones del Crossfire

Modelo	CF-6 Standard	CF-8 Standard	CF-6 Deluxe	CF-8 Deluxe
Referencia	64740	64742	66263	66265
Longitud de la tolva	182 cm	243 cm	182 cm	243 cm
Capacidad	1,1 m <sup>3</sup>	1,5 m <sup>3</sup>	1,1 m <sup>3</sup>	1,5 m <sup>3</sup>
Capacidad con prehumectación	N/A	N/A	662 l	757 l
Peso	190 kg	284 kg	190 kg	284 kg
Altura	94 cm	94 cm	94 cm	94 cm
Anchura	178 cm	178 cm	178 cm	178 cm
Longitud	239 cm	300 cm	239 cm	300 cm
Anchura en la base	103 cm	118 cm	103 cm	118 cm
Tolva	234 cm	292 cm	234 cm	292 cm
Accionamiento	sinfin 1/2 HP (373 W) disco esparcidor 1/3 HP (249 W) 12 V eléctrico	sinfin 1/2 HP (373 W) disco esparcidor 1/3 HP (249 W) 12 V eléctrico	sinfin 1/2 HP (373 W) disco esparcidor 1/3 HP (249 W) 12 V eléctrico	sinfin 1/2 HP (373 W) disco esparcidor 1/3 HP (249 W) 12 V eléctrico
Método de amarre	Correa	Correa	Correa	Correa
Sistema de conducción	Sinfin	Sinfin	Sinfin	Sinfin

Modelo	CF-6 Standard EC*	CF-8 Standard EC*	CF-6 Deluxe EC*	CF-8 Deluxe EC*
Referencia	64740L	64742L	66264	66266
Longitud de la tolva	182 cm	243 cm	182 cm	243 cm
Capacidad	1,1 m <sup>3</sup>	1,5 m <sup>3</sup>	1,1 m <sup>3</sup>	1,5 m <sup>3</sup>
Capacidad con prehumectación	N/A	N/A	662 l	757 l
Peso	190 kg	284 kg	190 kg	284 kg
Altura	94 cm	94 cm	94 cm	94 cm
Anchura	178 cm	178 cm	178 cm	178 cm
Longitud	239 cm	300 cm	239 cm	300 cm
Anchura en la base	103 cm	118 cm	103 cm	118 cm
Tolva	234 cm	292 cm	234 cm	292 cm
Accionamiento	sinfin 1/2 HP (373 W) disco esparcidor 1/3 HP (249 W) 12 V eléctrico	sinfin 1/2 HP (373 W) disco esparcidor 1/3 HP (249 W) 12 V eléctrico	sinfin 1/2 HP (373 W) disco esparcidor 1/3 HP (249 W) 12 V eléctrico	sinfin 1/2 HP (373 W) disco esparcidor 1/3 HP (249 W) 12 V eléctrico
Método de amarre	Correa	Correa	Correa	Correa
Sistema de conducción	Sinfin	Sinfin	Sinfin	Sinfin

\* Los modelos EC tienen un conducto ampliado aproximadamente 22,9 cm más largo que un conducto normal





Escanee para descubrir Aebi Schmidt en YouTube.

Aebi Schmidt Holding AG  
Marketing y comunicación

Datos técnicos sujetos a cambios.  
Las ilustraciones no son vinculantes.

Estado 03/2021 Copyright © Aebi Schmidt Holding AG.  
Todos los derechos reservados. Puede contener  
errores y modificaciones.

 **aebi schmidt**  
group

[www.aebi-schmidt.com](http://www.aebi-schmidt.com)