



 **schmidt**  
a brand of aebi schmidt

# Tarron HP

Lames de déneigement



La lame Tarron HP est un chasse-neige multi-panneaux hautes performances, idéal pour une utilisation sur autoroute et pour des opérations de déblaiement grande largeur dans des épaisseurs moyennes de neige. Le système multi-panneaux de la Tarron HP garantit une excellente qualité de déneigement sur une largeur de 4415 mm - les panneaux s'adaptent parfaitement au profil de la route. La Tarron HP convient pour un montage sur camions à partir de 19 t.

## L'essentiel en bref


- **Système multi-panneaux**
- Performances efficaces sur **autoroutes** et en opération **grande largeur**
- Déneigement sous **différents angles** d'orientation

## Vos avantages

- **Résultat propre d'essuyage**, y compris à grande vitesse
- **Adaptation automatique de chaque panneau** aux irrégularités de la route
- **Poids optimisé** de la lame afin de minimiser le charge sur l'essieu avant porteur

Nous sommes à vos côtés pour que votre parc de véhicules soit toujours opérationnel. **Contactez-nous** pour en savoir plus sur les offres de service personnalisées et les pièces de rechange d'origine.





Vous souhaitez surveiller, contrôler et optimiser vos processus à l'aide de solutions numériques ? Vous souhaitez faire des économies de carburant et de matières – en réduisant vos émissions de CO<sub>2</sub> et en renforçant la sécurité ? **Contactez-nous.** N'hésitez pas.

## Caractéristiques des performances

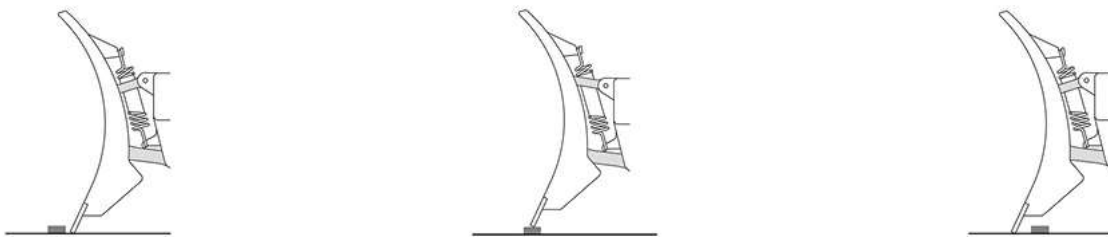
### Panneaux de la lame

Grâce à leur accrochage indépendant au châssis via 4 bras rigides articulés, les quatre panneaux de lame s'adaptent de manière optimale au profil de la route et restent toujours en position de travail. Même à des vitesses élevées, cela conduit à un résultat de nettoyage propre. Les panneaux de lame précontraints permettent une opération de déneigement agressive et rendent l'essuyage de la neige plus efficace. Le panneau d'extrémité gauche peut être replié hydrauliquement vers l'arrière en position de transport afin de réduire la largeur de passage.



### Franchissement d'obstacles

Chacun des 4 panneaux est équipé de quatre bras rigides pour un guidage indépendant optimal sur la chaussée. Ces biellettes très résistantes à la torsion sont équipées de bagues en polyuréthane pour un fonctionnement flottant. Ceci concourt à une réduction du bruit, tout comme les butées en polymère sur chaque panneau. En combinaison avec le rail amortisseur sur chaque segment de bande d'usure, chaque panneau se soulève indépendamment à la rencontre d'un obstacle sans détérioration de la lame. De puissants ressorts ramènent le panneau escamoté en position de travail après franchissement de l'obstacle. Le rail amortisseur entre la bande d'usure et le bas du panneau absorbe l'énergie élevée au contact de l'obstacle. En plus en cas de choc sur le panneau d'extrémité escamotable, une soupape hydraulique de surpression repliera automatiquement le panneau vers l'arrière.



### Bandes d'usure

#### Bandes d'usure en acier (S)

Une solution polyvalente, au coût optimisé, pour un dégagement agressif de la neige dure et/ou compacte. Les bandes d'usure en acier sont résistantes à la flexion et à la torsion, ce qui donne un résultat d'essuyage net.

#### Bandes d'usure Combi (épaisseur 36 et 50) (C36 / C50)

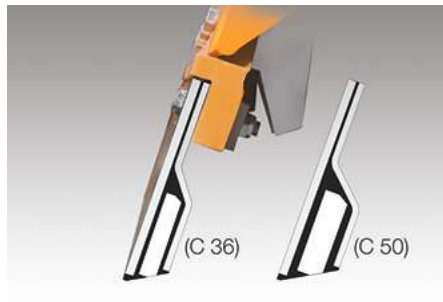
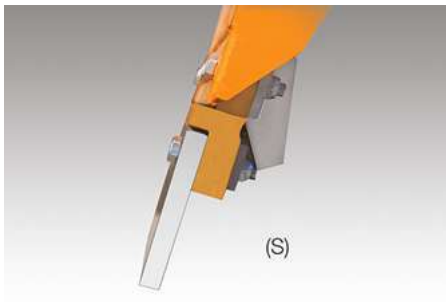
Une bande d'usure plus durable composée d'acier, de caoutchouc et de céramique. Cette bande d'usure offre un déneigement agressif comme l'acier tout en réduisant considérablement son usure grâce aux inserts corindon. La combinaison des matériaux assure aussi une réduction du bruit et des vibrations.

#### Bandes d'usure TUCA SX

Une bande d'usure de pointe, haute performance, conçue pour une utilisation à long terme. La technologie Küper Wave brevetée utilise une première plaque acier à profil incurvé pour enlever la neige sans résistance ni accrochage sur la visserie. Des inserts séparés en carbure de tungstène noyés dans le caoutchouc et vulcanisés entre les plaques avant et arrière en acier Hardox 400 rendent la TUCA SX incroyablement durable.

#### Bande d'usure GuKo (GK 5 GK7)

Une bande d'usure GuKo permet de déblayer plus efficacement la neige fondante avec une durée de vie plus longue et moins de friction. Cette bande d'usure est composée d'une plaque de fixation en acier sur laquelle est moulé du caoutchouc avec des inserts en corindon à cœur et est donc plus agressive qu'un simple caoutchouc.



### Dispositif de relevage

Le système de relevage à trois bras breveté avec son oscillation latérale intégrée se caractérise par une montée et descente sans déformation. Le dispositif d'oscillation latérale avec silentblocs de rappel amène automatiquement la lame en position de travail ou de transport sans arc-boutement. Le vérin hydraulique de relevage (identique à celui d'orientation) est constitué d'une tige de piston en acier inoxydable pour une parfaite protection contre la corrosion. Sa position de transport quasi verticale et tige fermée permet une grande hauteur de relevage et une utilisation sans contrainte.

### Orientation hydraulique

Le système d'adaptation de l'angle d'orientation permet le déneigement de la lame de base sous différents angles. Les capteurs d'angle d'orientation empêchent une collision avec le véhicule lors de l'escamotage du panneau d'extrémité gauche.

### Protection hydraulique anticollision

Une protection hydraulique contre les collisions pour le panneau gauche escamotable est déjà intégrée dans le bloc hydraulique de distribution de la lame standard et empêche toute surcharge sur le panneau gauche. Toutes les fonctions hydrauliques sont exécutées via le bloc hydraulique optimisé sur la lame.

### Dispositifs de support au travail

#### Roues pivotantes

Les roues support réglables en hauteur avec garde-boue en option assurent un réglage précis de lame de déneigement et une agressivité adaptée d'essuyage. Elles soutiennent le châssis de la lame lors du franchissement d'obstacles et prolongent la durée de vie de la lame.

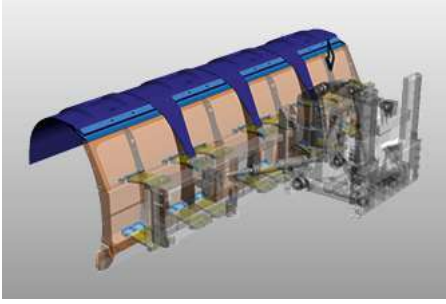
#### Patins d'appui

Il est également possible de monter des patins d'appui réglables en hauteur et sans entretien. Ils sont fabriqués soit en acier anti-abrasion soit en Kombi.

### Déflecteurs à neige

Un déflecteur à neige empêche la neige légère de tourbillonner jusqu'au pare-brise du véhicule et donc toute mauvaise visibilité du chauffeur. Vous avez le choix entre trois variantes:

1. un déflecteur à neige galbé en élastomère, adapté à tout type de neige. Entre chaque panneau une bande caoutchouc tendue sert de couvre-joint (système breveté) et empêche la neige fondue de passer entre les panneaux à leur escamotage.



### Butées latérales

Les butées latérales soudées de chaque côté protègent efficacement la lame des chocs latéraux comme par exemple contre les bordures et trottoirs pendant le déneigement.

### Dispositifs d'attelage

Pour une adaptation optimale de la lame sur différentes plaques de base véhicule, la plaque d'attelage est réglable en hauteur de sorte que la lame Tarron puisse être montée sur toute plaque de norme DIN Taille 3 ou 5, universelle F1 EN 15 432, suisse ou autrichienne.

### Options

- Balisage rétroréfléchissant, drapeaux ou LumiFog
- Feux de gabarit et signalisation à LED

## Produits parentés

### Tarron HP-2W

Lames de déneigement



### Stratos 4.0 - 12.0 m<sup>3</sup>

Saleuse





Faites confiance à notre longue expérience, unique et interdisciplinaire.  
**Contactez-nous.** Nous avons la solution adaptée à vos besoins.

## Données techniques

### Construction

Nombre de panneaux	4
--------------------	---

### Dimensions

Hauteur lame avec déflecteur polyuréthane	1 076 mm
Longueur à la bande d'usure	5 200 mm
Largeur déneigée	4 415 mm lame orientée à droite et volet latéral fermé 3 307 mm lame orientée à droite et volet latéral ouvert 3 695 mm lame orientée à gauche et volet latéral ouvert

### Poids

Poids approx. avec bandes usure acier	1 320 kg
---------------------------------------	----------



© Aebi Schmidt Group  
[www.aebi-schmidt.com](http://www.aebi-schmidt.com)

Aebi Schmidt Holding AG  
CH-8050 Zurich, Suisse

Tous droits réservés. Les caractéristiques techniques sont susceptibles d'être modifiées.

Les illustrations ne sont pas contractuelles. Sous réserve d'erreurs et de modifications.

Document created on 19 AVR. 2024

