



 **schmidt**
a brand of aebi schmidt

CP

Schneepflug



Der CP ist ein einschariger Drehklappenschneepflug. Er ist ideal sofern der Winterdienst nicht nur in der Stadt, sondern beispielsweise auch auf Überlandstrassen gefragt ist. Der CP lässt sich an Geräteträger, Traktoren und Lkws anbauen und ist auch für die aggressive Schneeräumung geeignet. Was den CP-Pflug von anderen Schneepflügen unterscheidet, ist das vollautomatische, robuste Übersteuerungssystem, das einen Kompromiss zwischen Aggressivität und Sicherheit des Schneepflugbetriebs bietet.

Das Wichtigste in Kürze

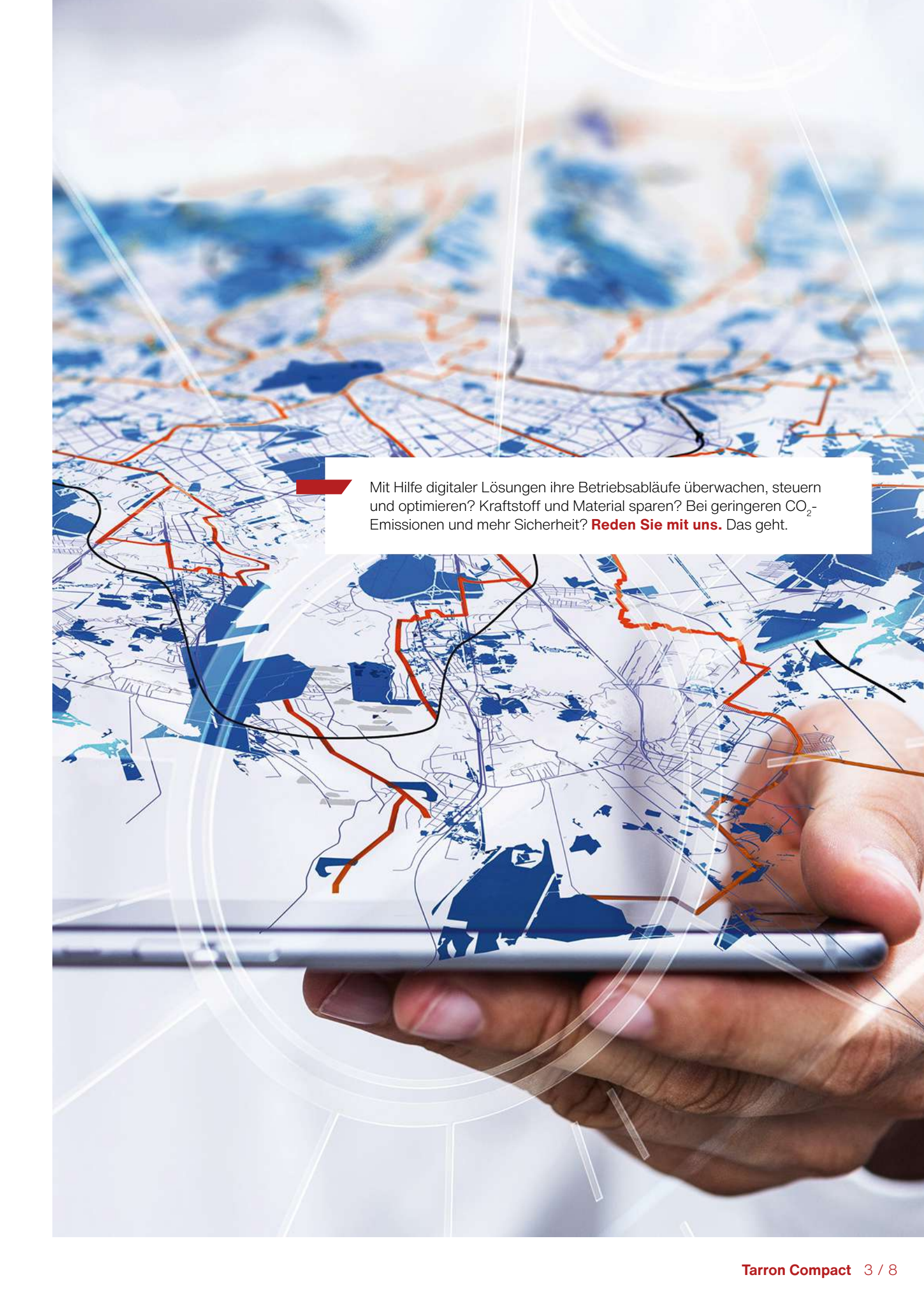
- Ideal für **grössere Schneemengen**
- **Stabile und robuste Konstruktion** bei geringem Gewicht
- **Hydraulische Pflugentlastung**
- **Vollautomatisches Überfahrssystem**

Ihre Vorteile

- **Gründliche Schneebeseitigung:** Die spezielle Scharform und ihre grosse Schrägstellung garantieren einen sehr sauberen Schneeablauf.
- **Flexible Einsatzfähigkeit:** Sowohl für die harte als auch weiche Schneeräumung nutzbar.
- **Stabilität:** Robuste Bauweise bei geringem Gewicht.



Wir wissen, wie wichtig es ist, dass Maschinen und Geräte jederzeit einsatzfähig bleiben. **Reden Sie mit uns** über massgeschneiderte Serviceangebote und Original-Ersatzteile.



Mit Hilfe digitaler Lösungen ihre Betriebsabläufe überwachen, steuern und optimieren? Kraftstoff und Material sparen? Bei geringeren CO₂-Emissionen und mehr Sicherheit? **Reden Sie mit uns.** Das geht.

Leistungsmerkmale

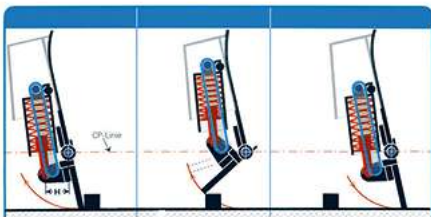
Pflugschar

Der CP verfügt über eine spezielle Scharform und eine grosse Schrägstellung. Diese garantieren einen sauberen Schneeablauf mit kurzer Ablage bei langsamer Räumfahrt ebenso wie eine weite Schneeverteilung bei schneller Räumgeschwindigkeit, um eine Randwallbildung weitgehend zu vermeiden. Die Verwindungssteife und stabile Kastenkonstruktion garantieren eine sehr hohe Stabilität bei geringem Gewicht. Mit dem CP lässt sich der Schnee sowohl auf harte als auch weiche Weise räumen: Für die Minimierung von Streusalz erlaubt der CP eine aggressive und damit sehr gründliche Räumung. Aggressive Räumereigenschaften sind durch 13° Anstellwinkel der Schürfleiste möglich. Verantwortlich hierfür ist die grosse Rückstellkraft an der Schürfleiste, die einen hohen Bodendruck erlaubt. Sollte eine aggressivere Räumung nicht notwendig sein, kann der CP mit Gummischürfleiste ausgerüstet und in Schwimmstellung gebracht werden.



Überfahrssystem

Der CP verfügt über ein vollautomatisches, robustes Überfahrssystem für einen sicheren Räumeeinsatz ohne Unterbrechungen. Die über die CP-Tellerfederpakete vorgespannten Drehklappen mit Schürfleisten weichen beim Anfahren an Hindernisse nach hinten aus und werden anschliessend wieder in Normalstellung gedrückt, die Höhenposition des Pfluges bleibt dabei konstant. Dadurch kann die Schneeräumung ohne Unterbrechung weitergeführt werden.



Schürfleisten

Schürfleiste aus Stahl (S)

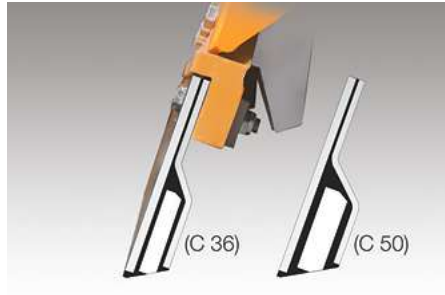
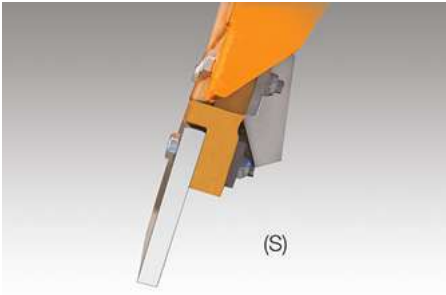
Eine vielseitig einsetzbare, kostenoptimierte Lösung für die aggressive Räumung von hartem und/oder kompaktem Schnee. Stahlschürfleisten sind resistent gegen Verbiegen und Verdrehen und sorgen für ein sauberes Ergebnis.

Combi-Schürfleiste (Grösse 36) (C 36)

Eine widerstandsfähigere Schürfleiste aus Stahl, Gummi und Keramik. Diese Schürfleiste ist für aggressive Schneeräumung gedacht und kann eine gute Alternative sein, wenn die Stahlschürfleiste zu schnell verschleisst. Die Materialkombination sorgt für Geräusch- und Vibrationsdämpfung.

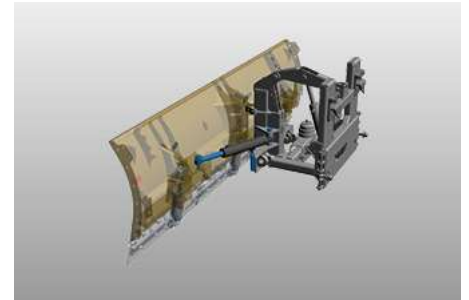
Gummischürfleiste (R)

Eine gute Lösung für den Einsatz auf innerstädtischen Strassen und spezielle Einsätze wie Parkplätzen. Aufgrund der flexiblen und elastischen Eigenschaften von Gummi gleitet sie sanft über die Oberfläche. Eine Gummischürfleiste ist besonders effizient bei der Räumung von Schneematsch.



Hubeinrichtung

Das Drei-Lenker-Hubsystem mit automatischem Querneigungsausgleich zeichnet sich durch ein verspannungsfreies Heben und Senken des Pfluges aus. Eine Pendleinrichtung bringt den Pflug automatisch in Arbeits- oder Transportstellung. Dreh- und Hubzylinder sind identisch, was eine einfachere Wartung des Pfluges ermöglicht.



Hydrauliksystem

Ein an Hebezylinder montiertes Druckbegrenzungsventil reduziert den Bodenaufgedruck. Ein Senkbremsventil verlangsamt den Pflug beim Senken, aber hebt ihn mit voller Geschwindigkeit. Ein Druckbegrenzungsventil schützt Zylinder und Schneepflug vor Überlastung. Die Hydraulikzylinder (identische Hub- und Schwenkzylinder) des Hubsystems bestehen aus einer Kolbenstange aus Edelstahl für eine verbesserte Widerstandsfähigkeit. Der Scharanschlag ist aus geräusch- und schwingungsdämpfendem Polyurethan gefertigt.

Betriebsunterstützung

Die Nachlaufräder sichern eine präzise Einstellung des Schneepfluges und eine angemessene Aggressivität bei der Schneeräumung. Sie unterstützen den Rahmen beim Überfahren von Hindernissen und verlängern die Lebensdauer der Schürfleiste.

Schneestaubschutz

Ein Schneestaubschutz verhindert eine schlechte Sicht durch das Aufwirbeln von Schnee zur Frontscheibe des Fahrzeugs. Der CP verfügt über ein verstellbarer Schneestaubschutz aus Tuch. Diese Variante ist besonders geeignet bei Pulverschnee und hohen Geschwindigkeiten. Eine Kombination mit dem Schneestaubschutz aus Polyurethan gehört zu den Möglichkeiten.



Anbau

Zur optimalen Positionierung des Schneepfluges an unterschiedlichen Fahrzeugplatten ist die Geräteplatte höhenverstellbar und an Fahrzeugplatten nach DIN Form A oder B, sowie an Platten mit den Ländernormen der Schweiz, Österreich und Frankreich anbaubar. Außerdem ist es möglich, die 3-Punkt-Anhängung auch an Traktoren anzupassen.

Optionen

- Randsteinabweiser
- Laufräder
- Abstellwagen mit Rädern
- Schneestaubschutz verstellbar

Verwandte Produkte

FLL

Schneepflug



MPC

Schneepflug



SNK

Schneepflug





Vertrauen Sie auf langjährige und einzigartig vielfältige Erfahrung. **Reden Sie mit uns.** Wir finden auch für Ihre Herausforderung die passende Lösung.

Technische Daten

	CP 2	CP 3
Aufbau		
Anzahl der Federklappen	3	3
Abmessungen		
Pflughöhe	1 010 mm	1 010 mm
Länge an der Schürfleiste	2 700 mm	3 000 mm
Räumbreite	2 290 mm bei 32° 2 180 mm bei 36°	2 540 mm bei 32° 2 430 mm bei 36°
Gewichte		
Gewicht mit Stahlschürfleisten ca.	685 kg	720 kg



© Aebi Schmidt Group
www.aebi-schmidt.com

Aebi Schmidt Holding AG
CH-8050 Zürich, Schweiz

Alle Rechte vorbehalten. Technische Daten können sich ändern. Abbildungen sind nicht verbindlich. Irrtümer und Änderungen vorbehalten.

Document created on 15 FEB 2024

