



 **schmidt**  
a brand of aebi schmidt

## KL-V

Lames de déneigement



L'étrave transformable KL-V est disponible en plusieurs versions. Le point fort de l'étrave KL-V est sa capacité d'adaptation individualisée. Les différentes positions des ailerons en forme d'étrave de pénétration, d'étrave inversée, de lame biaise ou bull couvrent toutes les situations importantes de déneigement sur les différentes rues urbaines, parkings et routes. La gamme KL-V convient également au déneigement des infrastructures difficiles ou étroites d'accès. La KL-V est conçue pour un montage rapide sur camions, unimogs, tracteurs ou chargeuses sur pneus.

### L'essentiel en bref

- **Flexibilité de la forme de l'étrave.**
- **Deux ailerons à ouverture et orientation en continu synchrone.**
- **Système unique de franchissement d'obstacles.**

### Vos avantages

- **Flexibilité:** utilisation comme chasse-neige en étrave, étrave inversée ou lame biaise.
- **Polyvalence:** peut être utilisée pour un large spectre de déneigements.
- **Haute performance:** convient pour travailler la neige dans les zones difficiles d'accès telles que les parkings.

Nous sommes à vos côtés pour que votre parc de véhicules soit toujours opérationnel. **Contactez-nous** pour en savoir plus sur les offres de service personnalisées et les pièces de rechange d'origine.



## Caractéristiques des performances

### Étrave transformable

Les étraves de la gamme KL-V se composent de deux ailerons orientables en continu (commande synchrone) et sont utilisées comme chasse-neige en forme d'étrave, d'étrave inversée ou en lame biaise. Les étraves KL-V sont donc utilisées pour diverses tâches de déneigement. La construction modulaire des étraves KL-V confèrent une grande stabilité.

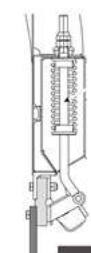
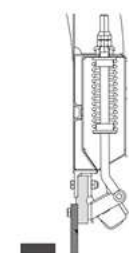
Le nez d'articulation des deux ailerons est équipé de bagues en poli-acétal (POM) qui contribuent parfaitement à réduire le bruit et les frottements et permet une meilleure absorption des chocs.

Les étraves KL-V sont construites de manière à obtenir une éjection maximale de toute hauteur de neige. Elles sont donc idéales pour le déneigement des surfaces difficiles comme les parkings ou les rues étroites en centre ville. Rassembler la neige ou dégager les carrefours de manière ciblée est possible.



### Système de franchissement d'obstacles

Chaque aileron est équipé d'un système de sécurité automatique de franchissement d'obstacles. Grâce à l'articulation entre la bande d'usure et le corps de lame assurée par le rail amortisseur PUR et la pression de rappel exercée par des ressorts diaphragmes sur chaque élément, les étraves KL-V travaillent efficacement en silence et une grande stabilité de roulage. Un patin en polyuréthane au pied du nez articulé assure la liaison entre les deux bandes d'usure de l'aileron droit et gauche.



### Bandes d'usure

#### Bandes d'usure en acier (S)

Une solution polyvalente, au coût optimisé, pour un dégagement agressif de la neige dure et/ou compacte. Les bandes d'usure en acier sont résistantes à la flexion et à la torsion, ce qui donne un résultat d'essuyage net.

#### Bandes d'usure Combi (épaisseur 36 et 50) (C36 / C50)

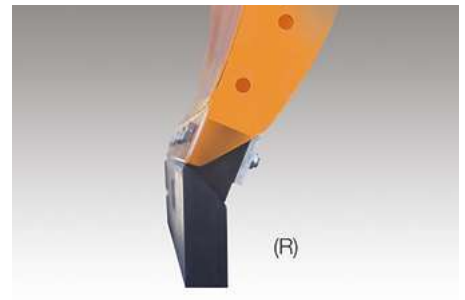
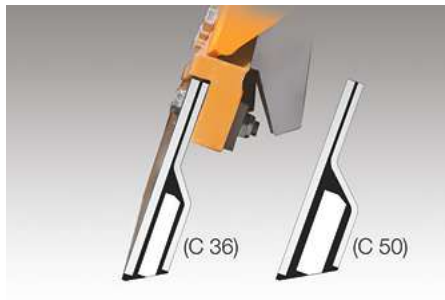
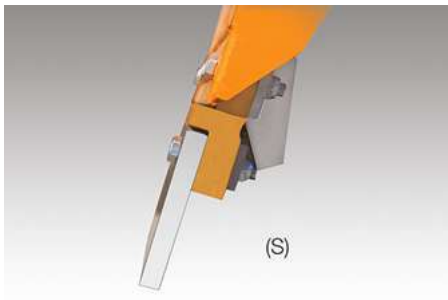
Une bande d'usure plus durable composée d'acier, de caoutchouc et de céramique. Cette bande d'usure offre un déneigement agressif comme l'acier tout en réduisant considérablement son usure grâce aux inserts corindon. La combinaison des matériaux assure aussi une réduction du bruit et des vibrations.

#### Bande d'usure en caoutchouc (R)

Une bonne solution pour les routes des centres-villes et les propriétés privées comme les parkings. Grâce aux caractéristiques flexibles et élastiques du caoutchouc, chaque segment glisse en douceur sur la surface. Une bande d'usure en caoutchouc est particulièrement efficace pour racler la neige fraîche ou fondante.

#### Bande d'usure GuKo (GK 5 GK7)

Une bande d'usure GuKo permet de déblayer plus efficacement la neige fondante avec une durée de vie plus longue et moins de friction. Cette bande d'usure est composée d'une plaque de fixation en acier sur laquelle est moulé du caoutchouc avec des inserts en corindon à cœur et est donc plus agressif qu'un simple caoutchouc.



### Dispositifs de relevage et d'orientation

Le système de relevage à trois bras breveté avec son oscillation latérale intégrée se caractérise par une montée et descente sans déformation. Le bras supérieur est réglable pour le piqué du nez et une meilleure pénétration dans la neige. Le dispositif d'oscillation latérale avec silentbloks de rappel amène automatiquement l'étrave en position de travail ou de transport sans arc-boutement. En option les silentbloks peuvent être remplacés par un vérin hydraulique pour forcer le déneigement sur trottoir, véhicule incliné. Le vérin hydraulique de relevage est constitué d'une tige de piston en acier inoxydable pour une parfaite protection contre la corrosion. Les vérins hydrauliques d'ouverture-fermeture des ailerons sont surdimensionnés avec protection contre les surcharges et réglables en continu.

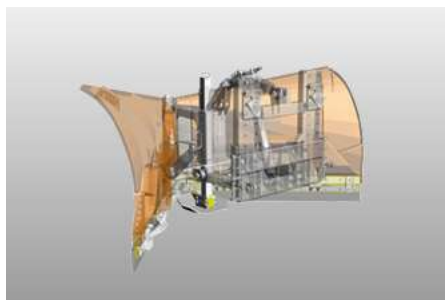
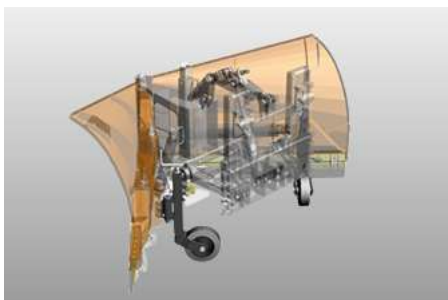


### Circuit hydraulique

- Adapté à l'hydraulique du véhicule porteur à trois distributeurs DE de commande pour le fonctionnement de l'étrave
- Quatre distributeurs DE pour une ouverture/ fermeture confortable (commande synchrone) des ailerons
- Cinq distributeurs DE avec compensation hydraulique de l'oscillation latérale (sur trottoir) en option, une distributeur supplémentaire pour dédoubler un distributeur en 2

### Dispositifs de support au travail

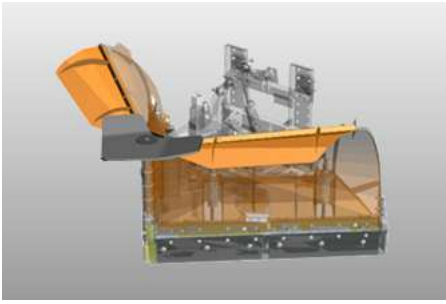
Les roues support pivotantes ou une plaque coulissante prolongent la durée de vie des bandes d'usure et permettent de franchir les obstacles plus en douceur.



### Défecteurs à neige

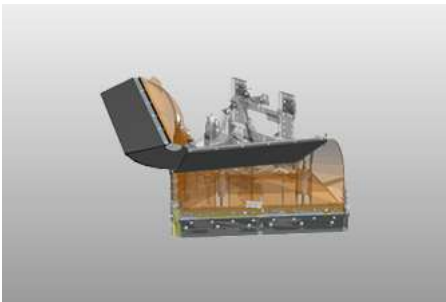
Un déflecteur à neige empêche la neige légère de tourbillonner jusqu'au pare-brise du véhicule et donc toute mauvaise visibilité du chauffeur. Vous avez le choix entre deux variantes:

### Casquette en acier sur aileron



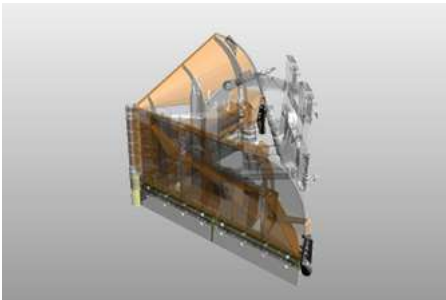
### Bavette en caoutchouc sur aileron

La bavette en caoutchouc est principalement utilisée lors de déneigement à faible vitesse de la neige humide et lourde. Grâce à sa grande flexibilité, la bavette n'est pas facilement endommagée. Il s'agit d'une option simple et rentable.



### Butées latérales

Les butées latérales de chaque côté protègent efficacement le bord des ailerons et bandes d'usure des frottements contre les bordures et trottoirs pendant le déneigement. Elles sont interchangeables.



### Dispositif d'attelage

Pour une adaptation optimale de l'étrave sur différentes plaques de base véhicule, la plaque d'attelage est réglable en hauteur de sorte que la KL-V puisse être montée sur toute plaque de norme DIN Taille 3 ou 5, universelle F1 EN 15 432, suisse ou autrichienne. Des dispositifs intégrés d'attelage sur relevage 3 points tracteur ou sur bras de chargeuses sont aussi disponibles.



### Options

- Balisage rétroréfléchissant ou Lumifog
- Feux de signalisation LED

## Galerie



## Produits parentés

### Tellefsdal VPL

Lames de déneigement



### Tellefsdal U-LS

Lames de déneigement



### Tellefsdal U-H2

Lames de déneigement





Faites confiance à notre longue expérience, unique et interdisciplinaire.  
**Contactez-nous.** Nous avons la solution adaptée à vos besoins.

## Données techniques

	KL-V 28	KL-V 32	KL-V 36
<b>Dimensions</b>			
Hauteur lame au milieu	870 mm	870 mm	870 mm
Hauteur lame à droite et gauche	1 110 mm	1 110 mm	1 110 mm
Longueur à la bande d'usure	2 900 mm	3 300 mm	3 700 mm
Largeur déneigée	2 470 mm à 32°	2 810 mm à 32°	3 150 mm à 32°
	2 070 mm étrave en pos biaise à 45°	2 360 mm étrave en pos biaise à 45°	2 640 mm étrave en pos biaise à 45°
	2 060 mm étrave en pos biaise à 45°	2 340 mm étrave en pos biaise à 45°	2 620 mm étrave en pos biaise à 45°
	2 070 mm lame trompette à 45°	2 350 mm lame trompette à 45°	2 630 mm lame trompette à 45°
Distance du centre au plan d'accouplement	510 mm	480 mm	460 mm
<b>Poids</b>			
Poids approx. avec bandes usure caoutchouc	630 kg	660 kg	685 kg



© Aebi Schmidt Group  
www.aebi-schmidt.com

Aebi Schmidt Holding AG  
CH-8050 Zurich, Suisse

Tous droits réservés. Les caractéristiques techniques sont susceptibles d'être modifiées.

Les illustrations ne sont pas contractuelles. Sous réserve d'erreurs et de modifications.

Document created on 28 FÉVR. 2024

