



schmidt
a brand of aebi schmidt

Galeox NT

Streugerät



Die neue Galeox NT Serie bietet ein erstklassiges Preis-Leistungsverhältnis, denn trotz einfache und robuste Konstruktion, bietet die Serie unterschiedliche Grössen und eine Vielzahl an Optionen. Moderne Fertigungsverfahren und die Verwendung bewährter Stratos Komponenten sind wesentliche Gründe für die Zuverlässigkeit und Dauerhaftigkeit der Galeox NT Serie. Die Modelle können auf LKW mit zwei oder drei Achsen aufgebaut werden und sind optimal sowohl für das Streuen im Inner- wie auch im Ausserortsbereich geeignet.

Das Wichtigste in Kürze

- Behältervolumen von **4 bis 9 m³**
- **RoRo Abstellsystem**, sowie Abrollkippersystem und Abstellfüsse
- Optionale Feuchtsalzausrüstung ermöglicht eine höhere **Einsatzflexibilität**

Ihre Vorteile

- Das einfach konzipierte Design und die moderne Fertigungsverfahren sorgen für ein **erstklassiges Preis-Leistungsverhältnis**
- Die Nutzung bewährter Komponenten der Stratos Baureihe gewährleistet eine **hohe Zuverlässigkeit**
- **Hohe Dosiergenauigkeit** auch bei geringem Streustoffmengenverbrauch

Leistungsmerkmale

Konzept

Der Galeox NT ist sehr stabil, der Grundrahmen und der Auslauf sind im Behälter integriert. Der robuste Streuer nutzt als Basis die bewährten Stratos Komponenten. Wo technisch möglich wurde entweder Edelstahl oder Kunststoff verwendet. Der Behälter selbst ist aus Stahl gefertigt. Die Behälteroberfläche ist gestrahlt und pulverbeschichtet. Der Streuer besitzt einen ebenfalls korrosionsgeschützten Aggregaterraum, der zudem druckwasserdicht ist.



Aufbau- und Abstellsysteme

Jedes der Streugeräte kann mit einem der zwei Auf- und Abbausystemen ausgestattet werden:

- Grundrahmen für Abstellfüsse, Abrollkipper oder Festaufbau
- RoRo-System (Roll on - Roll off)

Beide Ausführungen sind für das Abstellen mit leerem Behälter und gefüllten Soletanks geeignet.

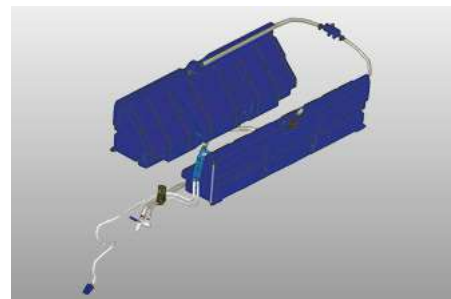
Dosier- und Fördersystem

Das Bandfördersystem sorgt für eine gleichmässige, konstante Zufuhr. So wird eine hohe Dosiergenauigkeit unabhängig vom Feuchtigkeitsgehalt des Streumittels erreicht. Mithilfe der genau gesteuerten Bandgeschwindigkeit sowie der Dosierschieber lassen sich alle handelsüblichen Streumittel exakt dosieren. Der Dosierschieber selbst verfügt über eine integrierte Klumpenzerkleinererfunktion für den störungsfreien Betrieb. Das verbaute Förderband gewährleistet mit seinem endlos V-Profil einen gleichmässigen Transport, während eine Edelstahlplatte dem Band das Gleiten auf voller Fläche mit nur minimaler Reibung ermöglicht. Die Antriebsrolle ist wartungsarm gelagert.



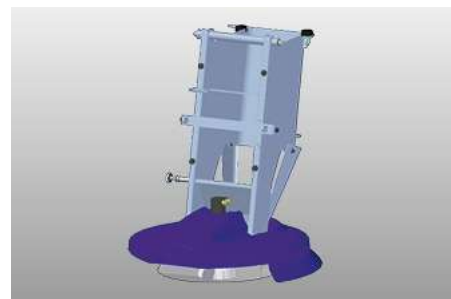
Feuchtsalzeinrichtung

Als Option stehen seitliche Solebehälter aus Polyethylen mit Füllstandanzeige und einer Solepumpe (Zahnradpumpe 100 l/min) mit Trockenlaufschutz zur Verfügung. Ebenfalls integriert ist eine zentrale Soletank-Entlüftung. Die Grösse der Feuchtsalztanks entspricht ca. 30% des Behältervolumens. Zum Befüllen und Entleeren des Solebehälters steht ein heckseitiger Storz C-Anschluss zur Verfügung. Beim Zuschalten der Sole (FS 30) wird das Trockengut automatisch reduziert und die Einstellungen des Verteilersystems entsprechend der veränderten Zusammensetzung des Enteisungsmittels optimiert. Das System erreicht eine hohe Genauigkeit durch integrierte Sensoren, die Ist- und Sollwerte der Regelkreise miteinander vergleichen.



Verteilersystem

Das komplett aus Edelstahl gefertigte Verteilersystem ist über Gasdruckfedern hochklappbar. Der Streuer verfügt über eine offene Edelstahl-Rutsche mit Höheneinstellung, welche einen reibungslosen Materialfluss ermöglicht. Eine asymmetrische Streubildverstellung erfolgt durch ein Verschwenken des unteren Rutschenendes. Ein Mischsystem sorgt für homogene Durchmischung. Eingesetzt wird ein Streuteller mit 490 mm Ø, welcher einen sparsamen Einsatz von Streumittel ermöglicht. Die jeweilige Streubreite hängt vom Material und den Umständen ab.



Antriebssysteme

Auch bei den Antriebssystemen gibt es eine Auswahl. Die Galeox NT Streugeräte können mit Fahrzeughydraulik, Rotopower oder Dieselmotor angetrieben werden.

- Fahrzeughydraulik: Der Antrieb des Streugeräts erfolgt einfach über das vorhandene Hydrauliksystem des Trägerfahrzeugs.
- Rotopower: Die benötigte Antriebsleistung wird direkt an der hinteren Radnabe abgenommen und zum Antrieb weitergenutzt.

- Motorantrieb: Die Dieselpalette wird hinten in das Streugerät integriert, wodurch keine zusätzlich benötigte Aufbauhöhe erforderlich ist.

Steuerungs- und Informationstechnik

Zum Einsatz kommt eine digitale vollwegebabhängige EC- oder EP-Steuerung, die die Arbeit leichter und effizienter macht. Die Bedienungseinheit verfügt über griffige Drehknöpfe mit Klickraster und beleuchtete Drucktaster – alle Teile sind wasserdicht und sehr unempfindlich. Die einfache Menüstruktur ermöglicht eine schnelle Anpassung der Steuerung an die Einsatzbedingungen.



Optionen

- Rundumkennleuchte (LED)
- Rot-Weiss-Markierung
- Winterdienst Markierung
- Spritzschutz 2.000 oder 2.200 mm
- IntelliOPS

Verwandte Produkte

Stratos 1.7 - 3.0 m³

Streugerät



Stratos 4.0 - 12.0 m³

Streugerät



Technische Daten

	Galeox NT 40	Galeox NT 50	Galeox NT 60
Behälter			
Behältervolumen	4 m ³	5 m ³	6 m ³
Feuchtsalzeinrichtung			
Tankvolumen Seitentanks	1 850 l	1 850 l	1 850 l
Fördersystem			
Fördersystem	Band	Band	Band
Verteilersystem			
Verteilersysteme	Streuteller: Basic Mischsystem Streutellerdurchmesser: 490 mm Streubreite: 2 - 8/10 m	Streuteller: Basic Mischsystem Streutellerdurchmesser: 490 mm Streubreite: 2 - 8/10 m	Streuteller: Basic Mischsystem Streutellerdurchmesser: 490 mm Streubreite: 2 - 8/10 m
Aufbau-/Abstellsystem			
Aufbau-/Abstellsystem	RoRo / Abstellfüsse / Festaufbau	RoRo / Abstellfüsse / Festaufbau	RoRo / Abstellfüsse / Festaufbau
Antriebssystem			
Antriebsart	Fahrzeughydraulik / Rotopower / Motorantrieb	Fahrzeughydraulik / Rotopower / Motorantrieb	Fahrzeughydraulik / Rotopower / Motorantrieb
Steuerungssystem			
Steuerungssystem	EC / EP	EC / EP	EC / EP
Abmessungen			
Behälterlänge	3 000 / 3 600 mm	3 000 / 3 600 mm	3 600 mm
Aufbaulänge	3 500 / 4 100 mm	3 500 / 4 100 mm	4 100 mm
Behälterbreite	2 000 mm	2 000 mm	2 000 mm
Behälterhöhe	1 450 / 1 560 / 1 490 / 1 600 mm	1 590 / 1 730 / 1 630 / 1 770 mm	1 730 / 1 770 mm
Gewichte			
Leergewicht ab ca.	1 000 kg	1 030 kg	1 060 kg

	Galeox NT 70	Galeox NT 80	Galeox NT 90
Behälter			
Behältervolumen	7 m ³	8 m ³	9 m ³
Feuchtsalzeinrichtung			
Tankvolumen Seitentanks	2 400 l	2 400 l	2 400 l
Fördersystem			
Fördersystem	Band	Band	Band
Verteilersystem			
Verteilersysteme	Streuteller: Basic Mischsystem Streutellerdurchmesser: 490 mm Streubreite: 2 - 8/10 m	Streuteller: Basic Mischsystem Streutellerdurchmesser: 490 mm Streubreite: 2 - 8/10 m	Streuteller: Basic Mischsystem Streutellerdurchmesser: 490 mm Streubreite: 2 - 8/10 m
Aufbau-/Abstellsystem			
Aufbau-/Abstellsystem	RoRo / Abstellfüsse / Festaufbau	RoRo / Abstellfüsse / Festaufbau	RoRo / Abstellfüsse / Festaufbau
Antriebssystem			
Antriebsart	Fahrzeughydraulik / Rotopower / Motorantrieb	Fahrzeughydraulik / Rotopower / Motorantrieb	Fahrzeughydraulik / Rotopower / Motorantrieb
Steuerungssystem			
Steuerungssystem	EC / EP	EC / EP	EC / EP
Abmessungen			
Behälterlänge	4 200 mm	4 200 mm	4 200 mm
Aufbaulänge	4 700 mm	4 700 mm	4 700 mm
Behälterbreite	2 000 mm	2 000 mm	2 000 mm
Behälterhöhe	1 730 / 1 770 mm	1 845 / 1 885 mm	1 965 / 2 005 mm
Gewichte			
Leergewicht ab ca.	1 200 kg	1 250 kg	1 285 kg



© Aebi Schmidt Group | www.aebi-schmidt.com

Aebi Schmidt Holding AG | CH-8050 Zürich, Schweiz

Document created on
12 FEB 2024

Alle Rechte vorbehalten. Technische Daten können sich ändern.
Abbildungen sind nicht verbindlich. Irrtümer und Änderungen vorbehalten.

 **aebi schmidt**
group