



MPC

Lames de déneigement



La MPC est une lame de déneigement monocorps dotée d'un système de franchissement d'obstacles automatique à deux segments qui protègent la lame des chocs et assurent un suivi parfait de la surface de la route. Avec son galbe relativement plat et sa construction robuste, la lame MPC est idéale pour les interventions urbaines où la neige doit être déposée au bord de la chaussée. Deux versions sont disponibles : la MPC-S et la MPC-P. Toutes deux sont très efficaces et permettent un déneigement agressif. Selon leur conception et leur taille, elles peuvent être montées sur des véhicules porteurs à voie étroite et des petits tracteurs.

L'essentiel en bref

- **Système de neutralisation** automatique
- **Lame robuste et légère**
- **Déneigement agressif et sûr**

Vos avantages

- **Économique:** Lame à neige durable grâce à l'utilisation de composants de haute qualité.
- **Haute performance:** Les deux versions de lames à neige permettent un déneigement efficace et agressif.
- **Flexibilité:** Convient aux petits tracteurs ou aux petits porte-outils.

Nous sommes à vos côtés pour que votre parc de véhicules soit toujours opérationnel. **Contactez-nous** pour en savoir plus sur les offres de service personnalisées et les pièces de rechange d'origine.



Caractéristiques des performances

Corps de lame

La MPC est disponible en deux versions : la MPC-S avec un corps principal en acier et la MPC-P, plus légère, avec un corps supérieur en polyéthylène. Les deux variantes permettent un déblaiement efficace et agressif grâce à l'angle d'attaque de 45° de la bande d'usure. Des renforts massifs du corps de lame permettent de travailler en toute sécurité de grandes quantités de neige. Toutes les fonctions sont exécutées hydrauliquement et commandées confortablement depuis le boîtier de commande du circuit hydraulique porteur en cabine conducteur.

Franchissement d'obstacles

Un système de franchissement automatique assure une sécurité optimale lors du passage d'obstacles sans endommager la lame grâce à deux éléments bas pivotants. Un ressort en caoutchouc creux et un câble en acier ramènent les segments de bande d'usure en position de travail après le franchissement de l'obstacle.



Bandes d'usure

Bandes d'usure en acier (S)

Une solution polyvalente, au coût optimisé, pour un dégagement agressif de la neige dure et/ou compacte. Les bandes d'usure en acier sont résistantes à la flexion et à la torsion, ce qui donne un résultat d'essuyage net.

Bandes d'usure Combi (C36 / C50)

Une bande d'usure plus durable composée d'acier, de caoutchouc et de céramique. Cette bande d'usure offre un déneigement agressif comme l'acier tout en réduisant considérablement son usure grâce aux inserts corindon. La combinaison des matériaux assure aussi une réduction du bruit et des vibrations.



Dispositif de relevage

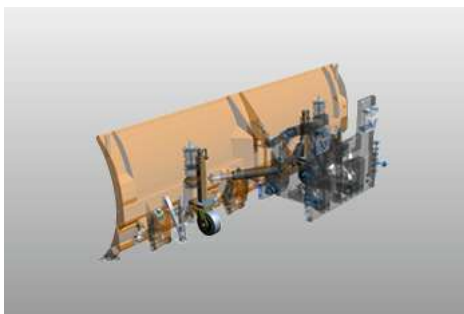
Le système de relevage offre aussi une oscillation latérale sans entretien et sans bruit, et se caractérise par des vérins de relevage et d'orientation identiques. Le pivot est constitué d'une douille en polyacétal (POM) réduisant le bruit et les vibrations.

Orientation hydraulique

Grâce à l'orientation latérale hydraulique, la lame peut être pivotée de 32° ou 36° vers la gauche ou la droite. Pendant le pivotement, les vérins d'orientation équipés de clapet de surpression assurent une transmission optimale de la force, de sorte que la lame peut être positionnée sans jeu dans la position de travail souhaitée.

Dispositifs de support au travail

Les roues support assurent un réglage précis de lame de déneigement et une agressivité adaptée d'essuyage. Elles soutiennent le châssis de la lame lors du franchissement d'obstacles et prolongent la durée de vie de la lame.



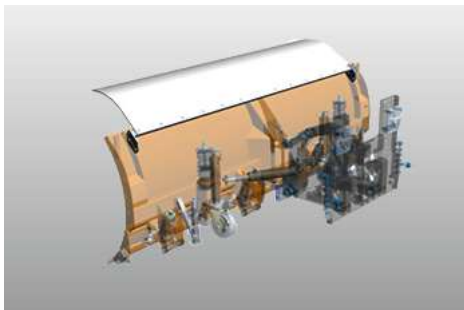
Butées latérales

Les butées latérales protègent efficacement la lame et sa bande d'usure des chocs latéraux comme par exemple contre les bordures et trottoirs pendant le déneigement.



Déflecteurs à neige

Le déflecteur à neige empêche la neige légère de passer au-dessus de la lame et de tourbillonner jusqu'au pare-brise du véhicule et donc toute mauvaise visibilité du chauffeur.



Dispositif d'attelage

Pour une adaptation optimale de la lame sur différentes plaques de base véhicule, la plaque d'attelage est réglable en hauteur de sorte que la lame MPC puisse être montée sur toute plaque de norme DIN Taille 3 ou 5, universelle F1 EN 15 432, suisse ou autrichienne. Un dispositif d'attelage sur relevage 3 points tracteur (catégorie I à III) simplifie le montage de la MPC sur tracteur agricole doté d'un relevage.

Options

- Balisage rétroréfléchissant ou LumiFog, drapeaux
- Feux de signalisation LED

Galerie



Variantes

MPC-P 24



- Hauteur de la lame de déneigement (sans déflecteur de neige) : 915 mm
- Longueur à la bande d'usure : 2 400 mm
- Largeur déneigée : 2 037 mm
- Poids approx. avec bandes usure acier env. (kg) : 522 kg

MPC-P 26



- Hauteur de la lame de déneigement (sans déflecteur de neige) : 1 025 mm
- Longueur à la bande d'usure : 2 600 mm
- Largeur déneigée : 2 207 mm
- Poids approx. avec bandes usure acier env. (kg) : 597 kg

MPC-P 28



- Hauteur de la lame de déneigement (sans déflecteur de neige) : 915 mm
- Longueur à la bande d'usure : 2 800 mm
- Largeur déneigée : 2 376 mm
- Poids approx. avec bandes usure acier env. (kg) : 554 kg

MPC-S 26



- Hauteur de la lame de déneigement (sans déflecteur de neige) : 1 025 mm
- Longueur à la bande d'usure : 2 600 mm
- Largeur déneigée : 2 135 mm
- Poids approx. avec bandes usure acier env. (kg) : 535 kg

MPC-S 28



- Hauteur de la lame de déneigement (sans déflecteur de neige) : 1 025 mm
- Longueur à la bande d'usure : 2 800 mm
- Largeur déneigée : 2 295 mm
- Poids approx. avec bandes usure acier env. (kg) : 562 kg

MPC-S 30



- Hauteur de la lame de déneigement (sans déflecteur de neige) : 1 025 mm
- Longueur à la bande d'usure : 3 000 mm
- Largeur déneigée : 2 460 mm
- Poids approx. avec bandes usure acier env. (kg) : 597 kg

Produits parentés

FLL

Lames de déneigement



CP

Lames de déneigement



SNK

Lames de déneigement





Faites confiance à notre longue expérience, unique et interdisciplinaire.
Contactez-nous. Nous avons la solution adaptée à vos besoins.

Données techniques

	MPC-P 24	MPC-P 26	MPC-P 28
Dimensions			
Hauteur lame	915 mm	915 mm	915 mm
Longueur à la bande d'usure	2 400 mm	2 600 mm	2 800 mm
Largeur déneigée	2 037 mm à 32°	2 207 mm à 32°	2 376 mm à 32°
largeur de passage	2 231 mm à 32°	2 400 mm à 32°	2 571 mm à 32°

Poids			
Poids approx. avec bandes usure acier	522 kg	538 kg	500 kg

	MPC-S 26	MPC-S 28	MPC-S 30
Dimensions			
Hauteur lame	1 025 mm	1 025 mm	1 025 mm
Longueur à la bande d'usure	2 600 mm	2 794 mm	3 000 mm
Largeur déneigée	2 135 mm à 35°	2 295 mm à 35°	2 460 mm à 35°
largeur de passage	2 350 mm à 35°	2 515 mm à 35°	2 696 mm à 35°

Poids			
Poids approx. avec bandes usure acier	535 kg	562 kg	597 kg



© Aebi Schmidt Group
www.aebi-schmidt.com

Aebi Schmidt North America Inc.
Chilton, WI 53014, USA

Tous droits réservés. Les caractéristiques techniques sont susceptibles d'être modifiées.

Les illustrations ne sont pas contractuelles. Sous réserve d'erreurs et de modifications.

Document created on 20 AVR. 2024

