

# Gebrauchtmaschinen Angebot

## Tarron MS 80.2 K - Flughafen Schneepflug

Angebotsnummer: UM0011483

 **aebi schmidt**  
group



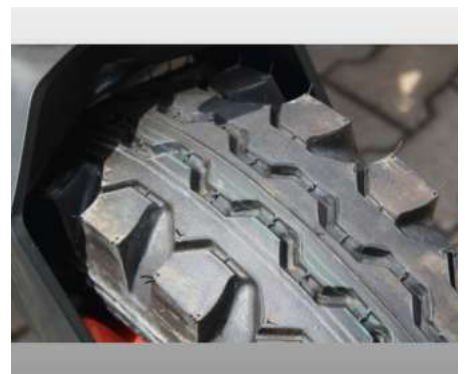
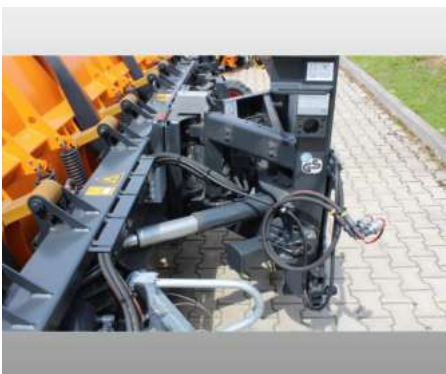
Marke: Schmitz  
Fert.-Nr.: 1305294-7  
Baujahr: 04/2021  
Seriennummer: 75-1-001  
Betriebsstunden: 10 h  
Zustand: Klasse 4  
Standort: Polen  
25-650 Kielce

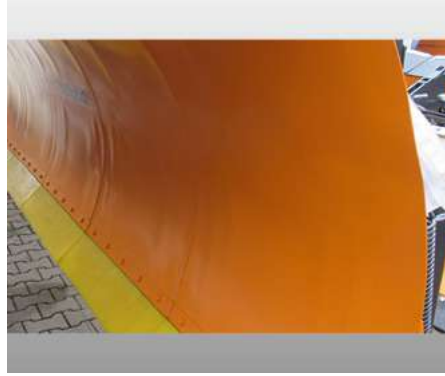
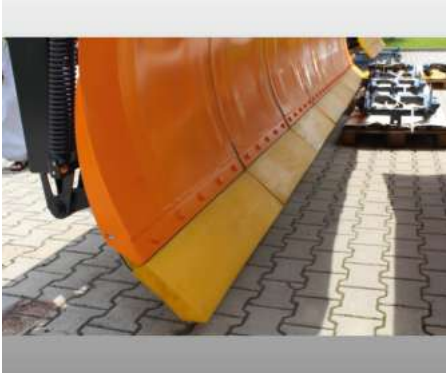
Preis: **Auf Anfrage**

Der angebotene Flughafen Schneepflug wurde für Vorführ- und Ausstellungszwecke verwendet und ist in einem fast neuen Zustand.

Es handelt sich um einen mehrscharigen Schneepflug mit Einzelscharaufhängung.

### Galerie





**Technical data**  
Airport ploughs Tarron MS 72.1 & MS 80.1

	MS72.1	MS72.1 N	MS72.1 K	MS72.1 NK	MS80.1	MS80.1 K
H 1	1,420	1,200	1,420	1,200	1,400	1,400
H 2	1,550	1,330	1,550	1,330	1,530	1,530
L 1	1,360	1,340	1,300	1,340	1,300	1,300
L 5	7,200	7,200	7,200	7,200	8,000	8,000
L 6	6,100	6,100	6,100	6,100	6,700	6,700
L 10	6,340	6,310	6,340	6,310	7,020	7,020
L 11	—	—	4,560	4,560	—	4,880
L 17	2,420	2,840	2,420	2,640	2,960	2,960
XP	1,160	1,130	1,160	1,150	950	900
	2,150	2,030	2,400	2,290	2,550	2,850
	2,570	2,450	2,820	2,710	2,950	3,150
	9	9	9	9	9	9

### Ausrüstung

#### Grundinformationen

Model	Tarron MS 82.2 K
Typ	Flughafen Schneeflug
Rahmen	Parallel- Hubeinrichtung
Blatt	Material Stahl
Räumleiste	PUR
Support	Räder (Luftbereift)
Anschluss	Adapter für DIN Frontanbauplatte Grösse 5
Optionen	Elasto Schneestaub Schutz, LED Warnbeleuchtung auf linker und rechte Seite
Breite	8`000 mm
Gewicht	2`185 kg

### Kontakt

Artur Maciejewski  
 Used Machines Sales Manager  
 Mobil: +48600397036  
 Telefon: +48 32 889 02 91  
 E-Mail: artur.maciejewski@aebi-schmidt.com



www.aebi-schmidt.com  
 © Aebi Schmidt Group | Aebi Schmidt Holding AG | CH-8050 Zürich



Dokument erstellt am 08.03.2023

Alle Rechte vorbehalten. Technische Daten können sich ändern. Abbildungen sind nicht verbindlich. Irrtümer und Änderungen vorbehalten.